

Adunata Nazionale Alpini 2023

**Indicazioni Operative per le
Sezioni ANA relative
all'afflusso/deflusso nella/dalla
città di Udine e alla
movimentazione interna.**

Allegato "A" - Itinerari Afflusso

Allegato "B" - Piano Assegnazione HUB

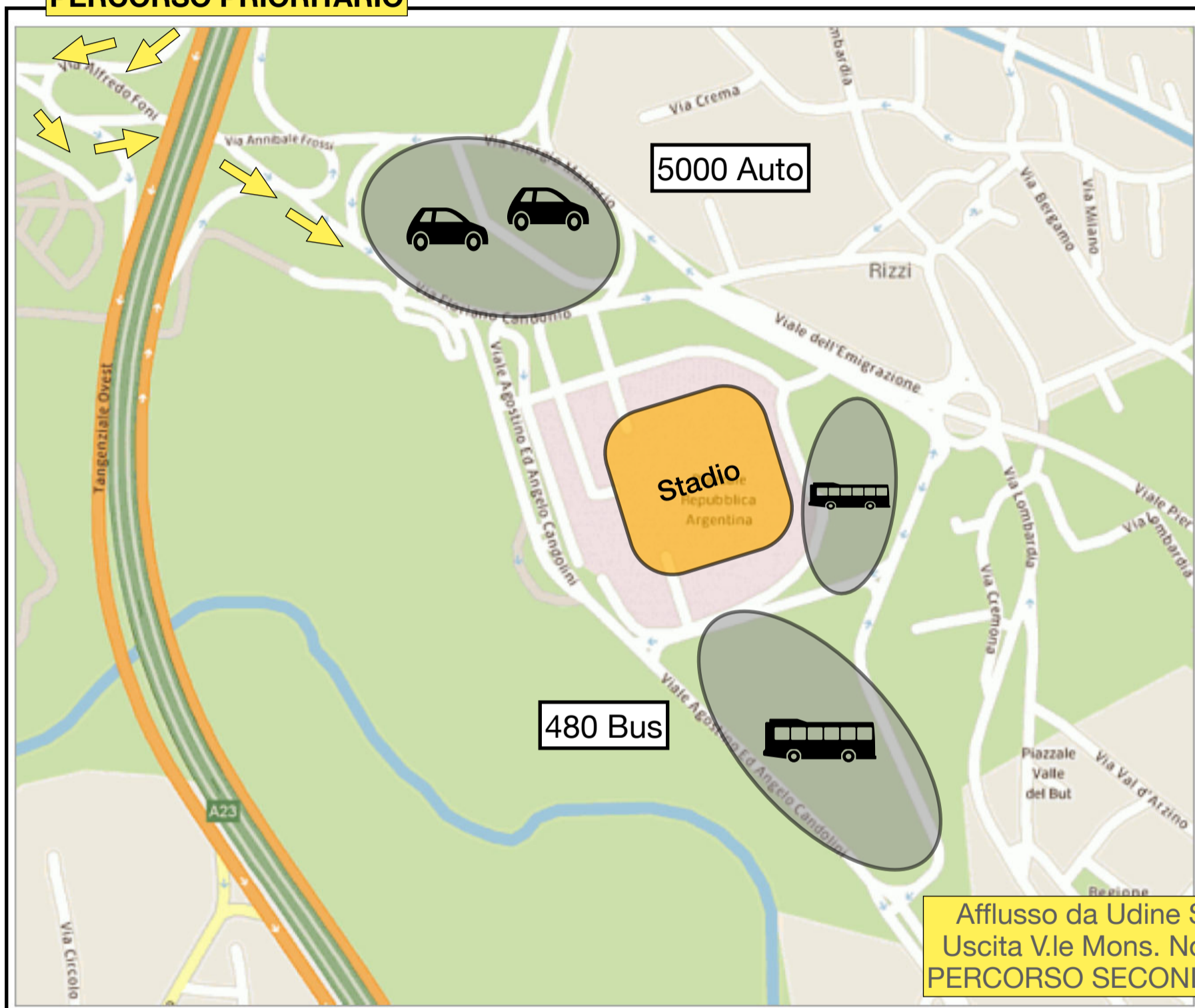
Allegato "C" - Percorsi navette e Aree di Interscambio

Allegato "D" - Predisposizioni Stazione FS Udine

Piano Assegnazione HUB - HUB 1 Stadio -

Allegato A
Indicazioni operative
movimenti esterni ed interni

Afflusso da Udine Nord
e direttrici Alto Friuli
PERCORSO PRIORITARIO



Sezioni del Friuli - Venezia Giulia

Trieste
Gorizia
Carnica
Cividale
Gemona
Udine
Palmanova
Pordenone

Sezioni del Veneto

Verona - Asiago
Marostica
Bassano del Grappa
Valdagno - Vicenza
Cadore - Feltre
Belluno - Valdobbiadene
Padova - Venezia
Treviso - Conegliano
Vittorio Veneto

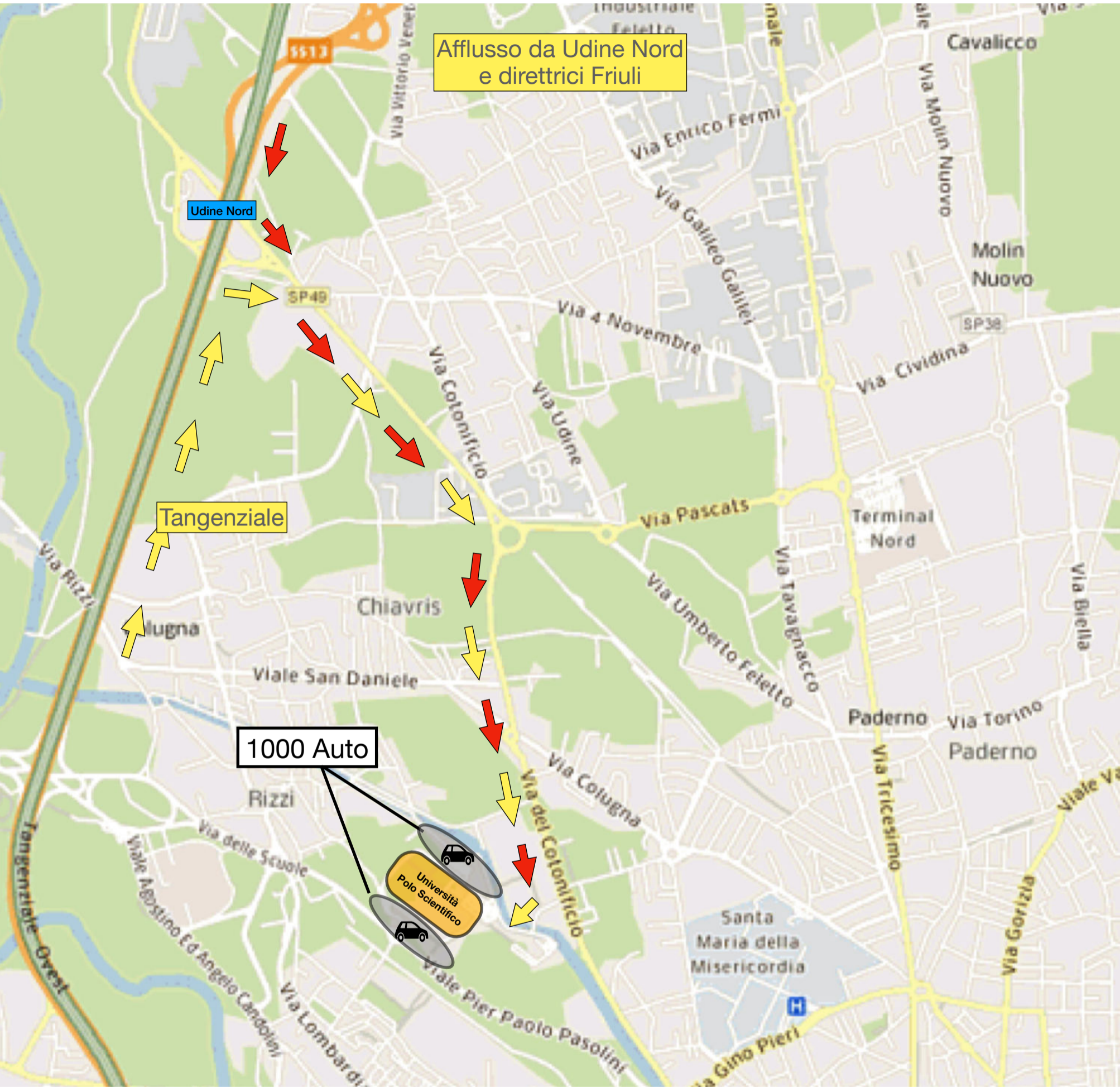
Sezioni del Trentino-Alto Adige

Bolzano
Trento

Protezione Civile
3° rgpt

Piano Assegnazione HUB - HUB 2 Università -

segue Allegato A
Indicazioni operative
movimenti esterni ed interni



Sezioni del Friuli - Venezia Giulia

- Trieste
- Gorizia
- Carnica
- Cividale
- Gemona
- Udine
- Palmanova
- Pordenone

Sezioni del Trentino-Alto Adige

- Bolzano
- Trento

Sezioni del Veneto

- Verona - Asiago
- Marostica
- Bassano del Grappa
- Valdagno - Vicenza
- Cadore - Feltre
- Belluno - Valdobbiadene
- Padova - Venezia
- Treviso - Conegliano
- Vittorio Veneto

Piano Assegnazione HUB - HUB 3 Parco Commerciale -

segue Allegato A
Indicazioni operative
movimenti esterni ed interni



Sezioni del Friuli - Venezia Giulia

Trieste
Gorizia
Carnica
Cividale
Gemona
Udine
Palmanova
Pordenone

Piano Assegnazione HUB - HUB 4 Partidor+CAFC

segue Allegato A
Indicazioni operative
movimenti esterni ed interni



Sezioni della Lombardia

Tirano, Sondrio
Colico, Luino
Varese, Como
Lecco, Monza
Milano, Pavia
Cremona, Bergamo
Salò, Brescia
Vallecamonica

Sezioni dell'Emilia Romagna

Piacenza
Parma
Reggio Emilia
Modena
Bolognese Romagnola

Sezioni del Piemonte 1

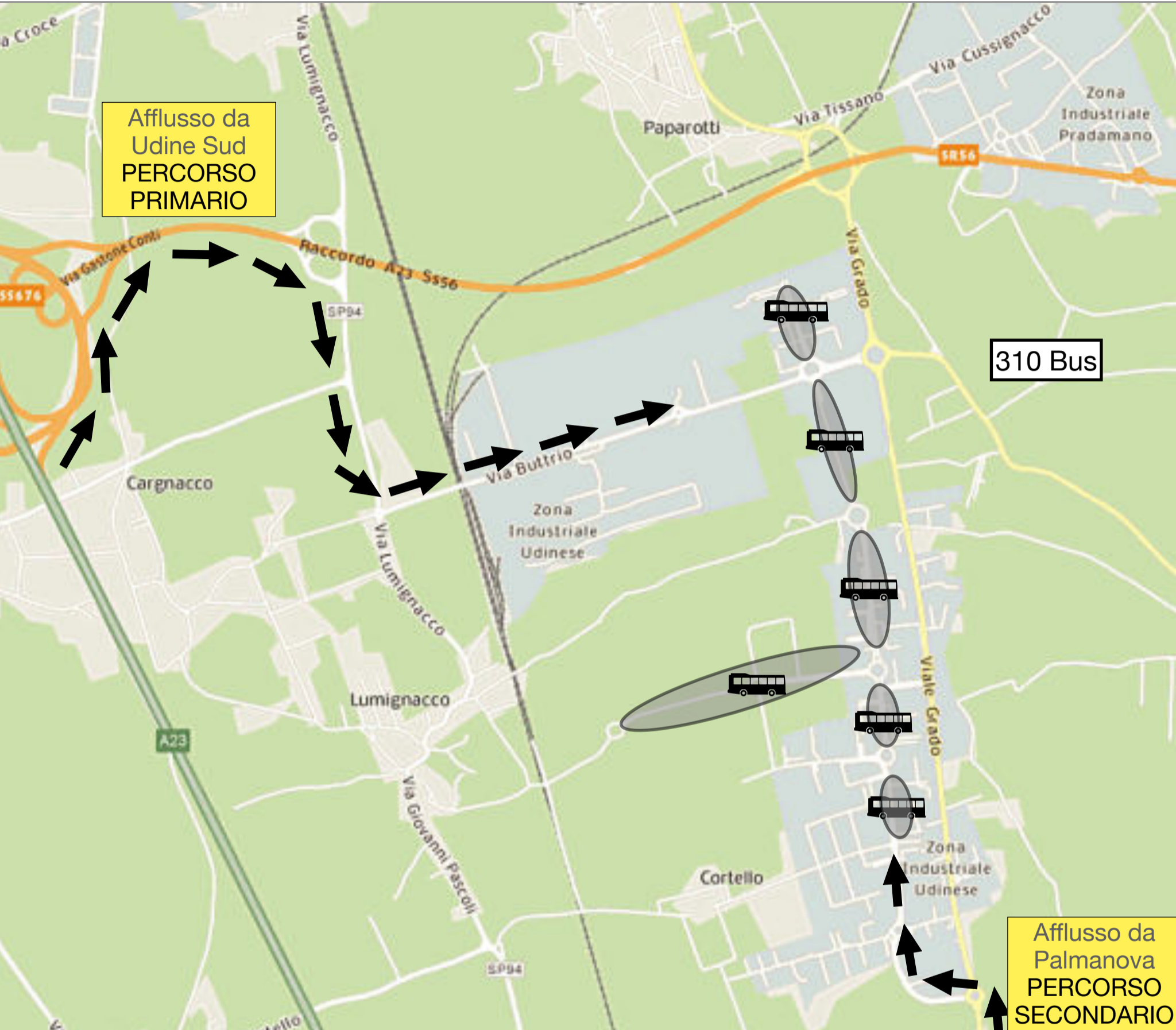
Cuneo, Mondovì
Ceva, Saluzzo
Val Susa, Pinerolo
Torino, Domodossola
Valeriana, Omega

Protezione Civile

2° rgpt

Piano Assegnazione HUB - HUB 5 ZIU/ZAU -

segue Allegato A
Indicazioni operative
movimenti esterni ed interni



Afflusso da Udine Sud
PERCORSO PRIMARIO

310 Bus

Afflusso da Palmanova
PERCORSO SECONDARIO

Sezioni del Piemonte 2

- Intra, Biella, Ivrea
- Asti, Acqui Terme
- Casale Monferrato, Vercelli
- Novara, Alessandria

Sezione della Valle d'Aosta

- Valle d'Aosta

Sezioni della Liguria

- Imperia
- Savona
- Genova
- La Spezia

Sezioni della Toscana

- Massa Carrara
- Pisa/Lucca/Livorno
- Firenze

Sezioni del Centro-Sud e Isole

- Sicilia, Sardegna
- Napoli, Bari, Latina
- Roma, Molise
- Abruzzi, Marche

Protezione Civile

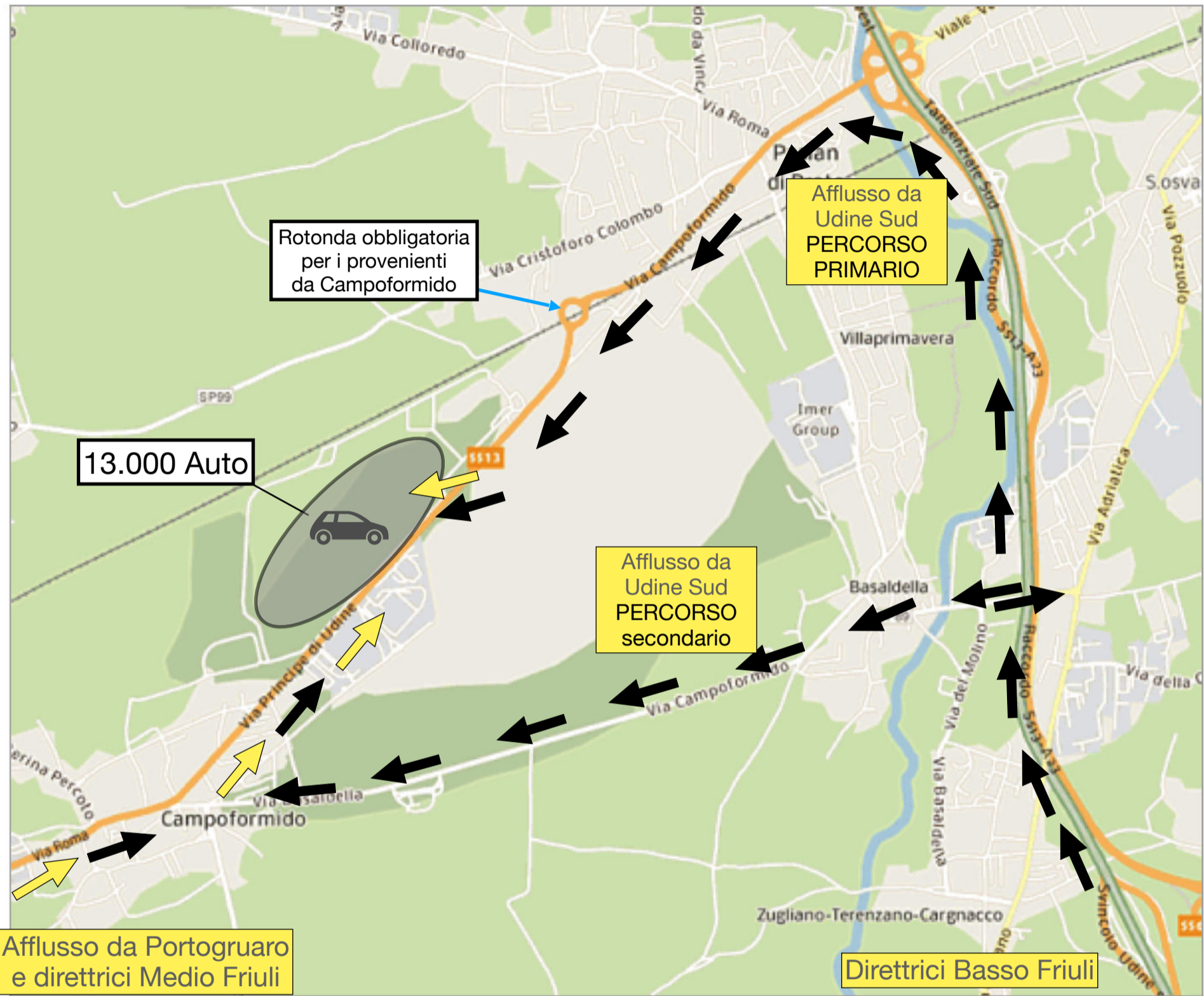
1° rgpt

Protezione Civile

4° rgpt

Piano Assegnazione HUB - HUB 6 Aeroporto -

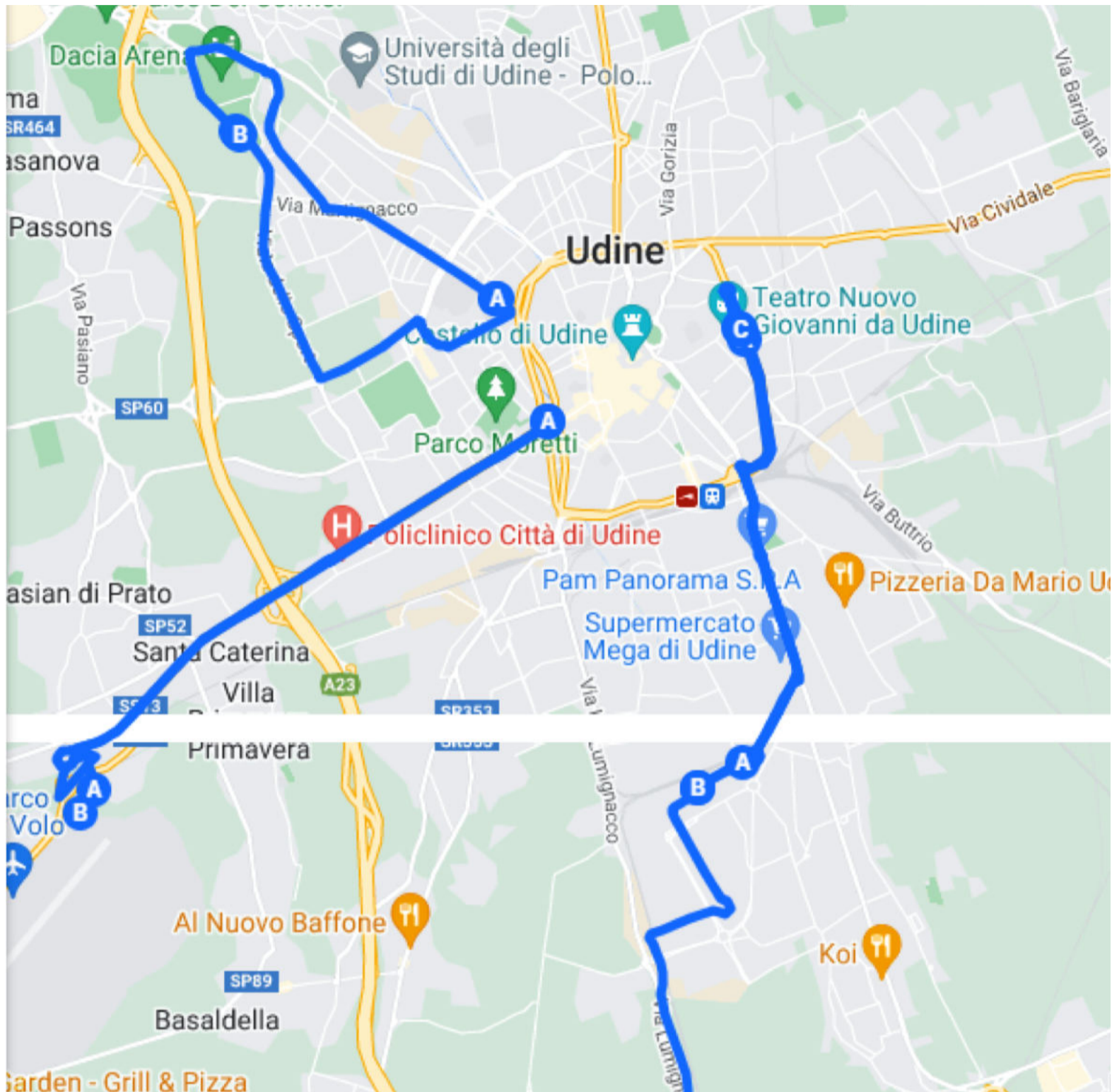
segue Allegato A
Indicazioni operative
movimenti esterni ed interni



Tutte le Sezioni

Percorso navette

Allegato B
Indicazioni operative
movimenti esterni ed interni

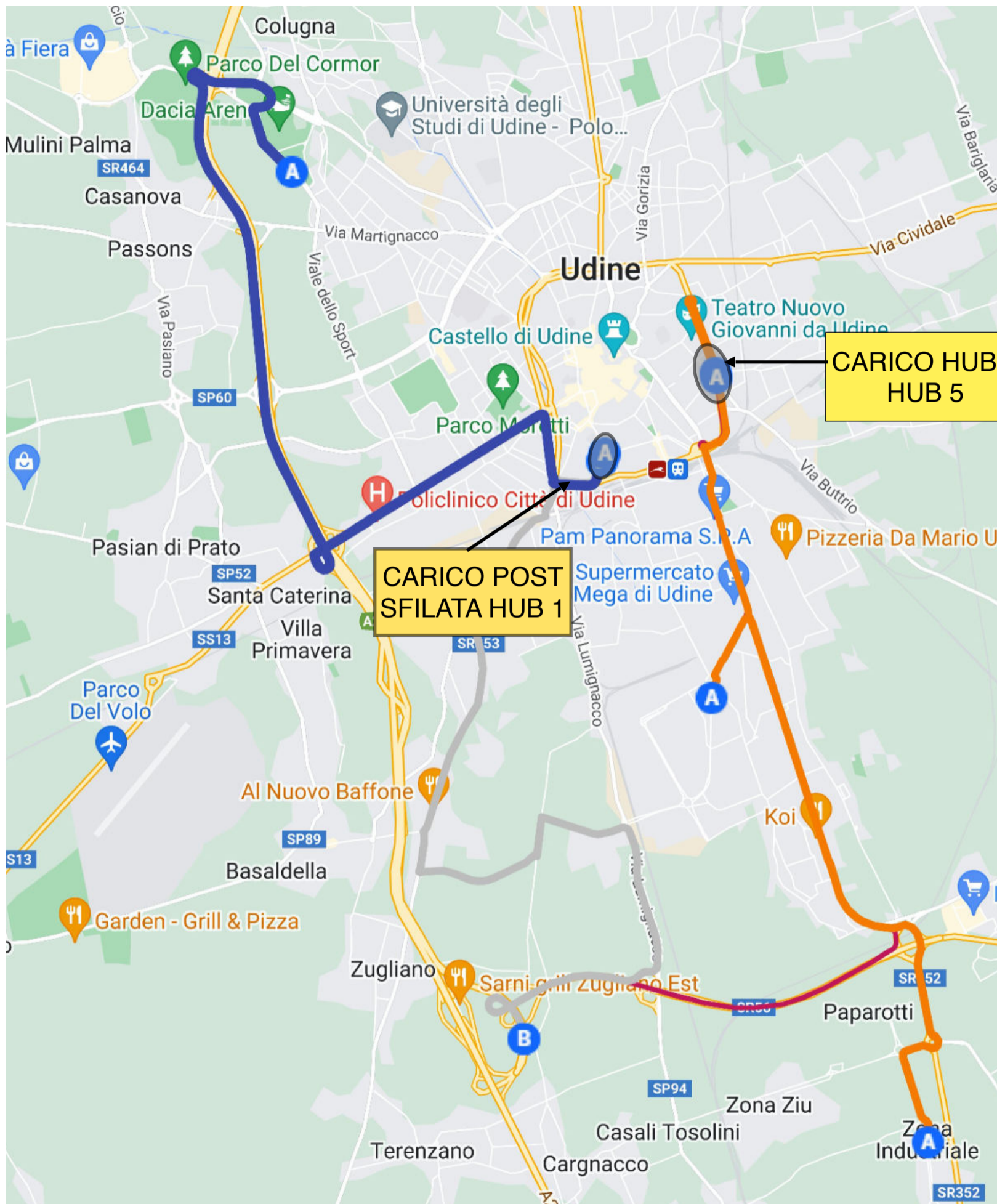


TUTTI GLI ITINERARI DELLE NAVETTE E QUELLI OBBLIGATORI DEI PULLMAN CON LE VIE DI INCARROZZAMENTO E SCARROZZAMENTO SONO AL SEGUENTE [LINK ITINERARI](#) (IN VIA DI AGGIORNAMENTO PER GLI HUB DEL SUD)

(https://www.google.com/maps/d/u/0/viewer?mid=1a_jQfkjXlw9zd2m96zYIBAtEtpqZa0U&ll=45.96006846496988,12.989533499999979&z=10)

Itinerari e Aree di Carico post sfilata

Segue Allegato B
Indicazioni operative
movimenti esterni ed interni



TUTTI GLI ITINERARI DELLE NAVETTE E QUELLI OBBLIGATORI DEI
PULLMAN CON LE VIE DI INCARROZZAMENTO E
SCARROZZAMENTO SONO AL SEGUENTE [LINK ITINERARI](#)
(IN VIA DI AGGIORNAMENTO PER GLI HUB DEL SUD)

([https://www.google.com/maps/d/u/0/viewer?
mid=1a_jQfkjXlw9zd2m96zYIBAtEtpqZa0U&ll=45.96006846496988,12.9
89533499999979&z=10](https://www.google.com/maps/d/u/0/viewer?mid=1a_jQfkjXlw9zd2m96zYIBAtEtpqZa0U&ll=45.96006846496988,12.989533499999979&z=10))

Predisposizioni per Stazione FS di Udine

Allegato C
Indicazioni operative
movimenti esterni ed interni



- ⊗ Interdizione del transito pedonale
- ✓ Transito/attraversamento pedonale disciplinato
- ➡ Direzioni obbligatorie afflusso verso stazione